



Integradores



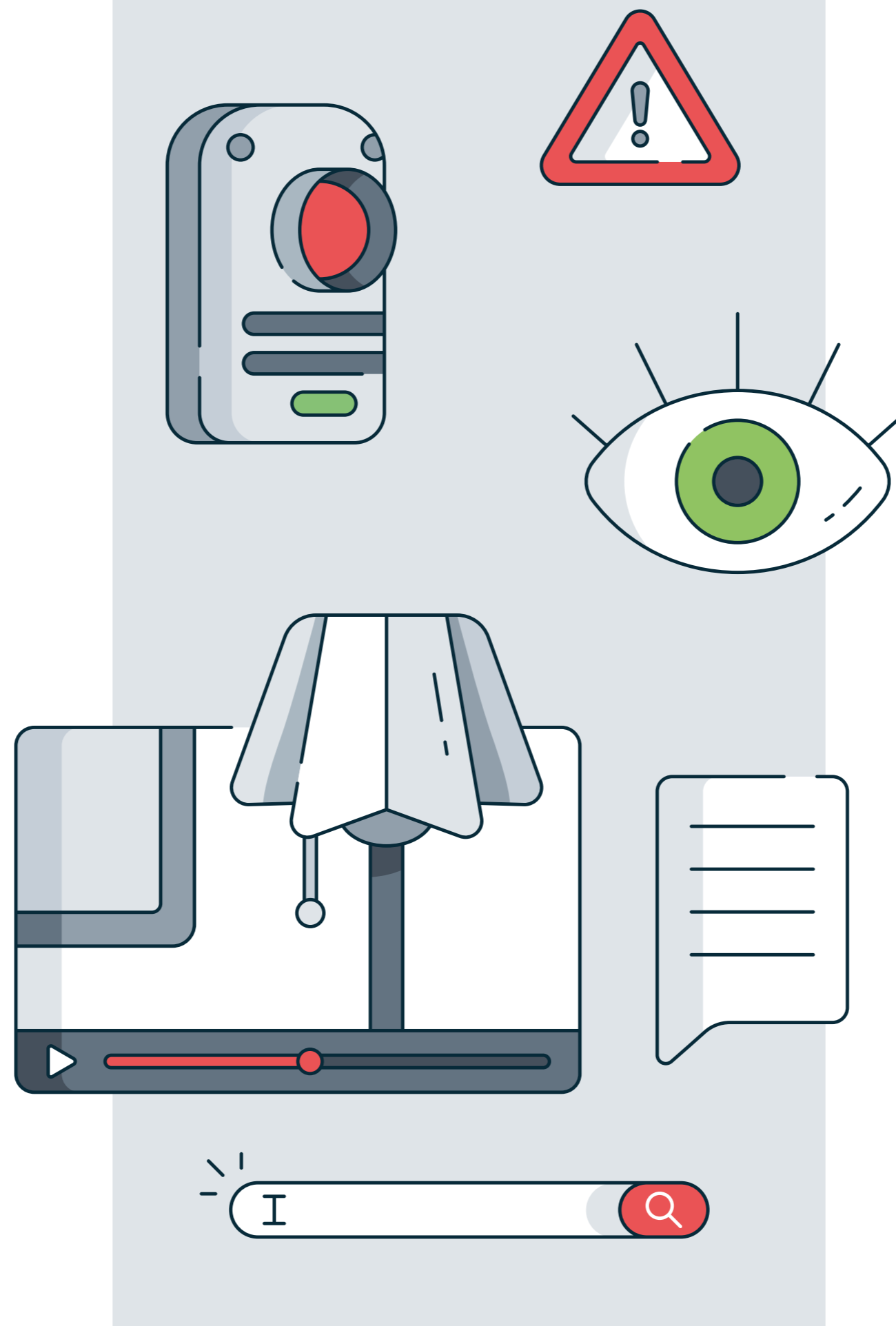
01. Introducción

Panoptico es una plataforma online que busca ofrecer a los usuarios la gestión, visualización y grabación de contenido desde dispositivos IP, permitiendo la integración de la mayoría de marcas del mercado y totalmente compatible con nuevas integraciones.

El objetivo principal es dotar al integrador de una herramienta que incremente el portfolio de servicios aumentando el ciclo de vida de las ventas.

La herramienta puede además adaptarse a diferentes clientes y mercados, ofreciendo un sistema eficiente y de calidad para dar solución a:

- **Grabación y alarmas** para integradores y usuarios domésticos.
- Solución de videovigilancia para usuarios finales y centrales de **recepción de alarmas**.
- Solución para **gestión de videoporteros** en comunidades de vecinos y uso doméstico.

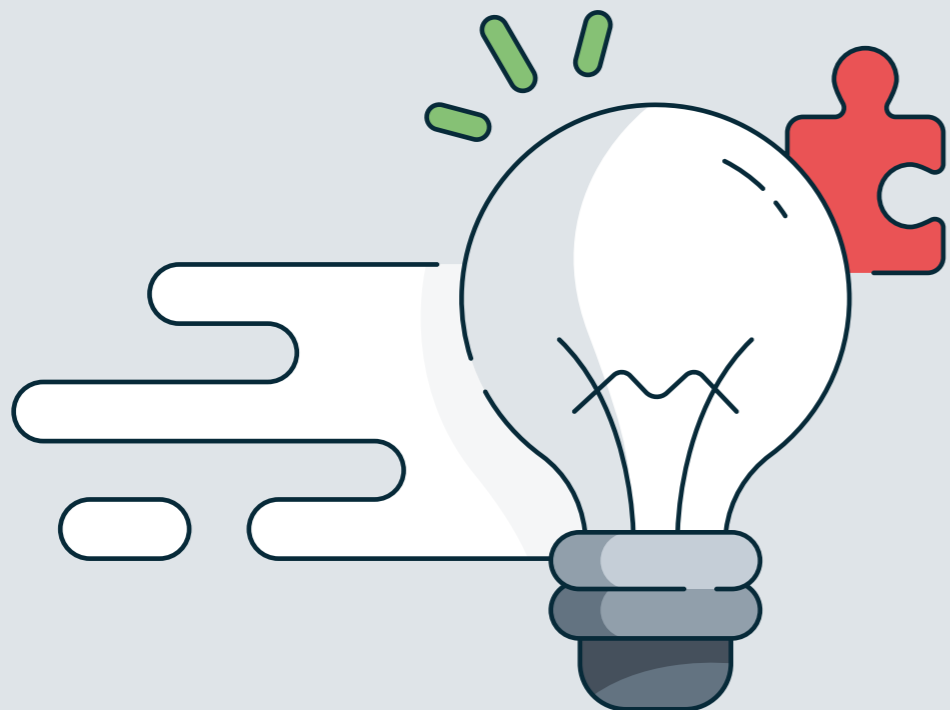


Panoptico integradores

Panoptico integradores se constituye como una de las soluciones más eficientes para el cliente.

Con Panoptico cualquier integrador dado de alta en la plataforma puede gestionar empresas y dispositivos, ofreciendo a sus clientes una gestión centralizada de sus dispositivos multimarca y una serie de servicios de valor añadido, como el visionado, la grabación, el control de sensores y la gestión de alarmas.

Las planificaciones de grabación, o de arme/desarme de los sensores de la cámara, se unen a la capacidad de acceder a vídeo en tiempo real y grabado desde web y móvil, lo que facilita el servicio a los usuarios.



02. Solución Panoptico para integradores

La solución específica del sistema Panoptico orientado a Integradores pasa por una de sus mayores ventajas competitivas: **su poder de abstracción sobre los fabricantes de cámaras.**

La solución Panoptico permite además que con cada nueva cámara o familia de dispositivos que se integra en la plataforma, se amplían las capacidades integradoras de toda la plataforma de forma que todo desarrollo que se realice pasa a ser explotado por cualquier otro usuario que lo necesite.

De este modo, a mayor número de cámaras y marcas integradas, mayor disponibilidad para cualquier otro usuario de la plataforma.

Algunas de las cámaras integradas ya con Panoptico son: Axis, Vivotek, Hikvision y Dahua.

03. ¿Qué ventajas ofrece Panoptico integradores?








La ventaja diferencial de Panoptico es su versatilidad a la hora de ofrecer soluciones, gracias a su una arquitectura flexible, que además de prestar servicios en nube, admite despliegue **on premise** en servidores privados.

Además, ofrece:

- Compatibilidad con la mayoría de cámaras del mercado gracias al uso de estándares.
- Disposición de un equipo especializado en integraciones.

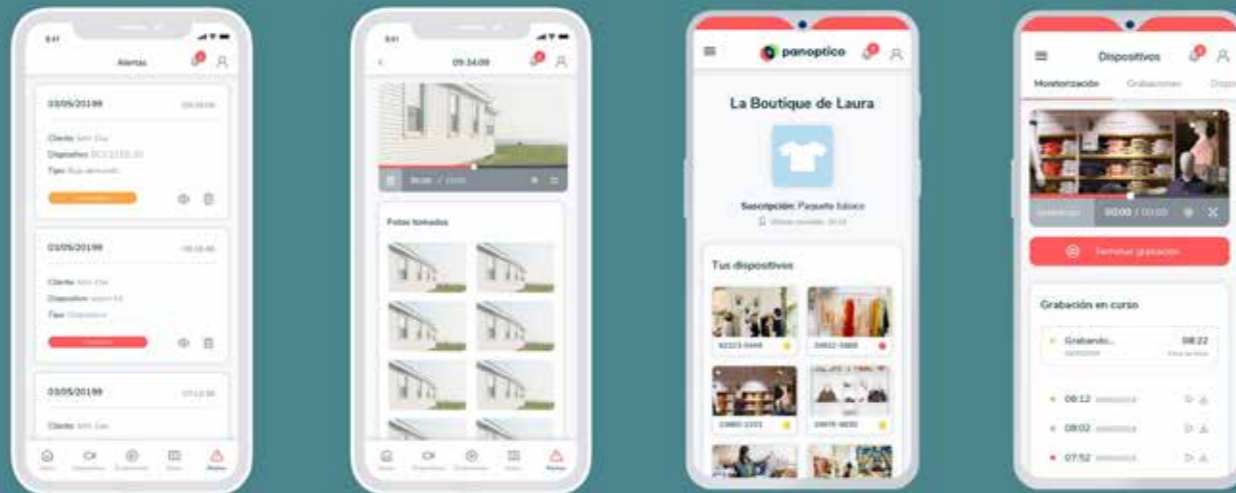
Panoptico cuenta con un conjunto de funcionalidades generales que pueden articularse de forma diferente en base al tipo de servicio que se desee prestar. Este conjunto de funcionalidades puede combinarse de forma que se cubran las necesidades del usuario, se reduzcan costes para resultar más competitivos y el cliente amortice mejor su inversión.

El listado de funcionalidades a nivel general es el siguiente:

-  **Almacenamiento en la nube.** Se puede acceder de forma rápida y segura al contenido de cada usuario.
-  **Acceso desde cualquier dispositivos.** Móviles o fijos para visualizar las grabaciones.
-  **Visualización de las cámaras en directo y de las grabaciones.**
-  **Permite gestionar las cámaras, zonas, gestión de alarmas y dar de alta a usuarios en la plataforma de forma autónoma.**
-  **Dispositivos Multimarca.** Compatibilidad con las marcas y modelos de cámaras probadas hasta la fecha en el mercado y con la posibilidad de Integración de nuevos dispositivos multimarca.
-  **Reconversión de cámaras analógicas en IP.** A través de un servidor IP, el usuario podrá integrar en la plataforma sus cámaras analógicas para poderlas orquestar junto con cámaras IP.
-  **Servicio de gestión de alarmas.** Se pueden gestionar y activar alertas basadas en sensores software y/o hardware. El sistema permite definir diferentes respuestas sobre esas alarmas, como iniciar grabaciones o enviar notificaciones.

04. ¿Cómo funciona Panoptico?

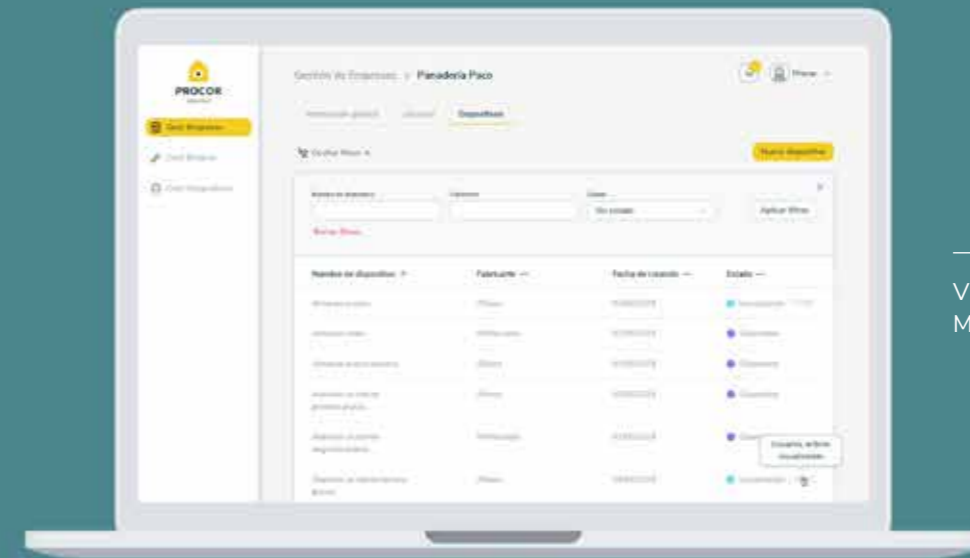
Cuando un integrador instala una cámara con Panoptico puede acceder fácilmente a la plataforma desde cualquier dispositivo, fijo o móvil.



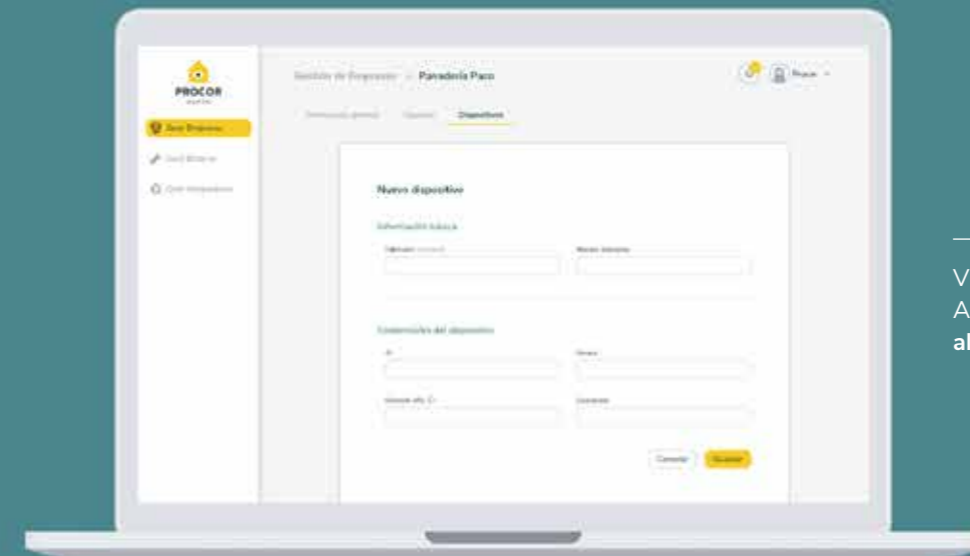
Vistas desktop de la app. De izquierda a derecha se muestra la sección de alertas, la visualización de una alarma, el dashboard y la visualización de un dispositivo.

Un integrador a través de su usuario puede:

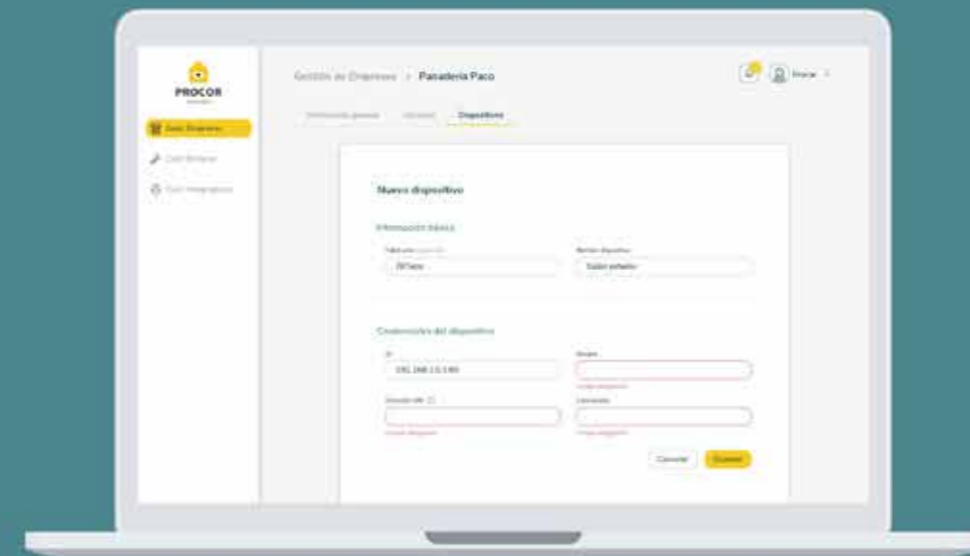
- Recibir notificaciones, consultar su perfil y establecer parámetros de configuración personalizados.
- Gestionar y revisar la actividad reciente.
- Gestionar todos los administradores gestionados como único administrador de la plataforma.
- Gestionar las empresas y usuarios usuarios que hayan adquirido sus servicios con secciones para gestionar sus dispositivos, configurar las alarmas y gestionar zonas de vigilancia.
- Configurar su entorno de Integrador.
- Dar de alta usuarios a nivel de empresa que puedan a su vez gestionar sus zonas de forma individual o por agrupación de cámaras, gestionar sus dispositivos y configurar alarmas. Así como ponerse en contacto de forma automática con el integrador.



Vista desktop de la web. Muestra la sección de dispositivos.



Vistas desktop de la app. Aquí se puede ver cómo se da de alta a un dispositivo.



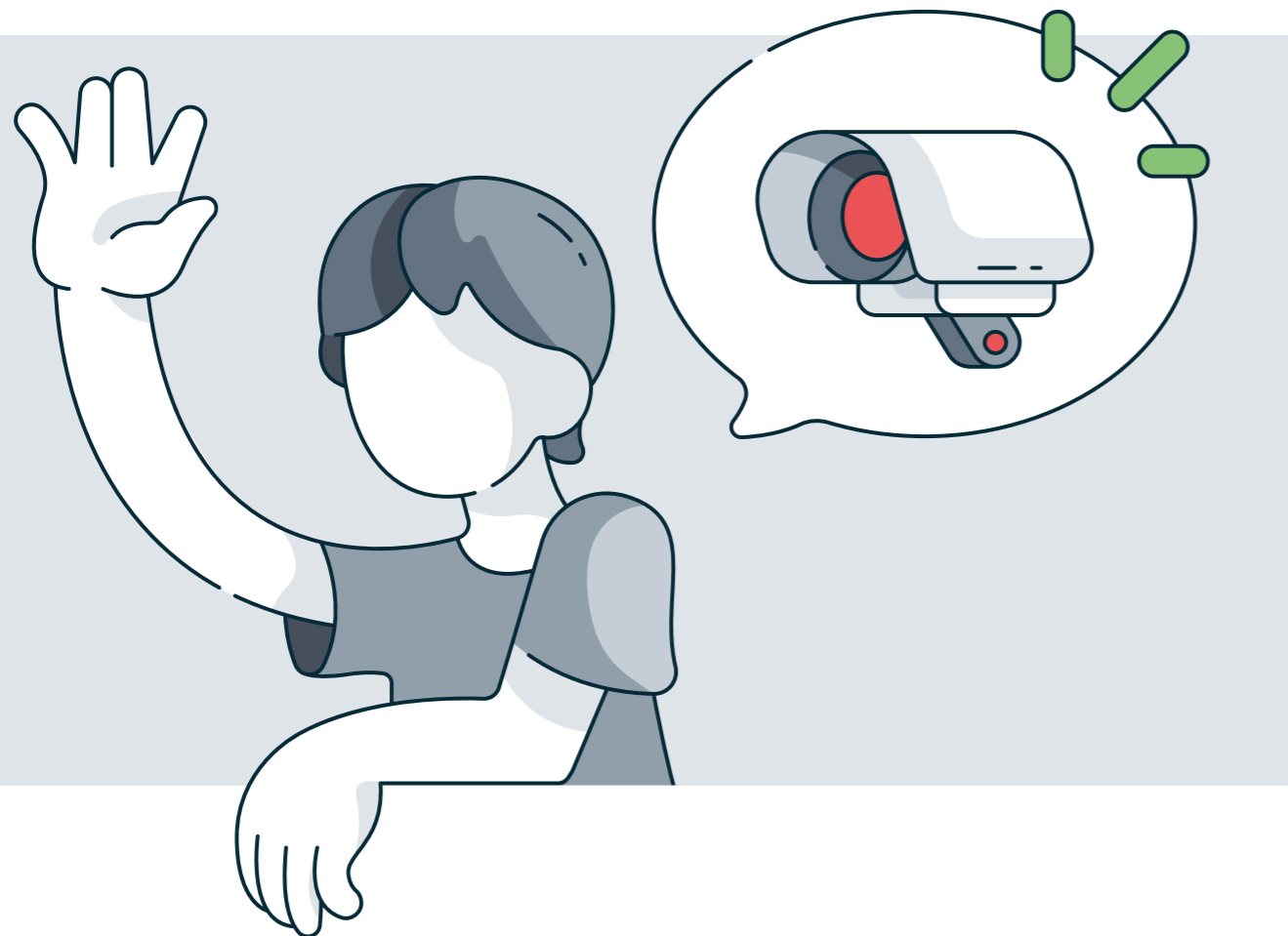
05. Precios

La solución **Panoptico** ofrece un modelo de precios ventajoso para integradores. Este sistema permite al integrador obtener un beneficio por sus ventas.

¿Cuáles son los precios de venta al público de Panoptico?

Con una resolución de hasta 720 megapíxeles el precio dependerá del número de cámaras por mes y del almacenamiento contratado.

Precio cámara/mes	Coste almacenamiento (Pack 50 GB)
3€	0,75€



¿Qué ofrece Panoptico a los integradores?

Panoptico permite una gran flexibilidad en el beneficio para los integradores desde la primera cámara, además de contar con un sistema sencillo de contratación.

Los descuentos por volumen de cámaras contratadas permiten economizar en precio cada mes mientras mayor sea el número de cámaras asociadas.

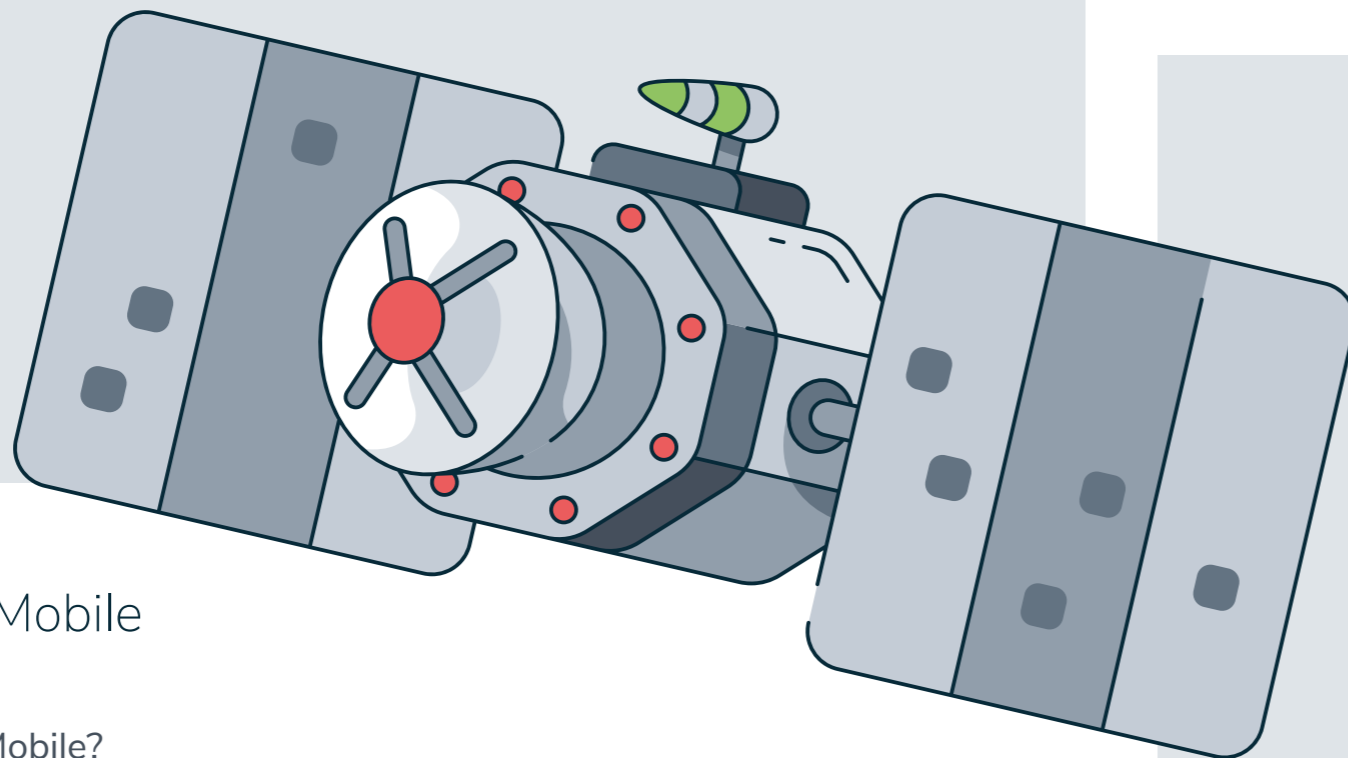
Numero de cámaras	Descuento	Precio cámaras/mes
Entre 11 y 50	6%	2,82 €
Entre 51 y 200	9%	2,73 €
Entre 200 y 500	12%	2,64 €
Entre 501 y 1.000	15%	2,55 €
Más de 1.000	20%	2,40 €

Ejemplo de packs

Cámaras	Almacenamiento	Precio pack mes
20	500 Gb	63,90 €
100	2 Tb	303,00 €
250	3 Tb	705,00 €
700	4 Tb	1.845,00 €
1001	6 Tb	2.492,40 €

Además, con **Panoptico** todo es control para el integrador. La plataforma siempre avisará cuando se llegue al 80% del consumo contratado en cualquiera de los packs, además de permitir al integrador conocer en todo momento su nivel de consumo, así como limitar el consumo a sus empresas.

En **Panoptico** el integrador definirá siempre el consumo de su cliente procediendo a borrar datos por antigüedad una vez se haya excedido el consumo definido para éste.



06. IPV Mobile

¿Qué es IPV Mobile?

Puntera en los campos de la videovigilancia y seguridad remota, **IPV Mobile** es una empresa con un enfoque claro: el uso de las tecnologías de última generación con el objetivo de proteger todos los lugares del cliente a través de grabaciones de rápido acceso en la nube.

¿Qué diferencia a IPV Mobile?

Su prioridad en relación a sus clientes facilitando la gestión y control por parte del usuario, permitiéndole observar lo que más le importa en cualquier momento y desde cualquier lugar. Empresas como **Securitas Direct** y **Trablisa** ya confían **Panoptico para CRA**.

¿Cómo lo hace?

A través de productos especializados en la grabación, el almacenamiento y los datos estadísticos, **IPV Mobile** ofrece a sus clientes posibilidades de uso con un alto potencial, como:

- Amplia capacidad de almacenamiento en la nube.
- Posibilidad de revisar grabaciones desde múltiples dispositivos fijos o móviles.
- Actualización de los viejos sistemas de videovigilancia de circuito cerrado a vigilancia mediante cámaras IP.
- Digitalización y almacenamiento de las alertas para consultarlas en cualquier momento.
- Actualizaciones periódicas del software para un funcionamiento óptimo de cualquiera de los productos de la compañía.



Contacto

Visítanos en www.ipvmobile.com
o escríbenos a info@ipvmobile.com